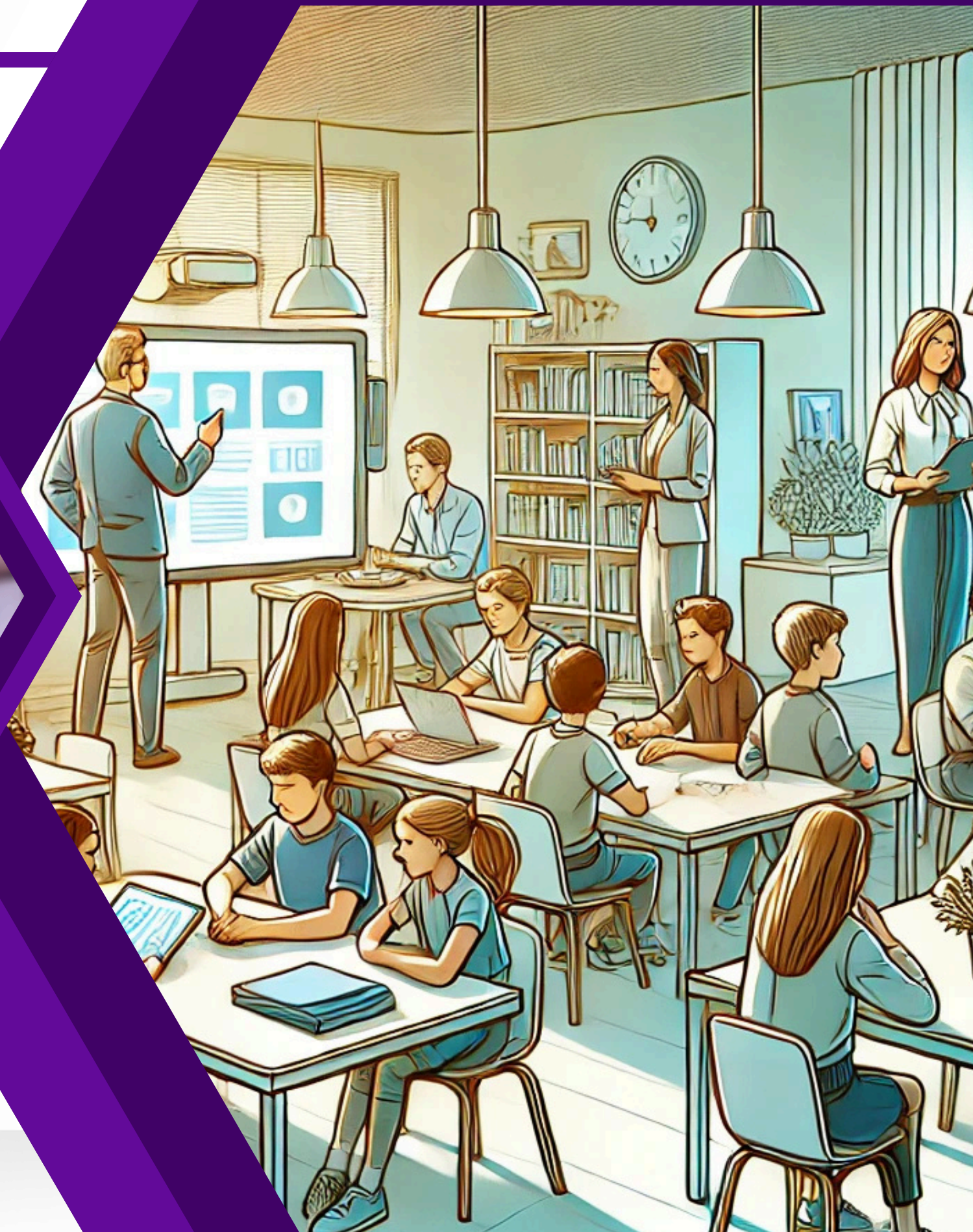




# งานฝึกประสบการณ์ วิชาชีพครู 2/2567

สำหรับนักศึกษาชั้นปีที่ 1



Visit Our Website:  
[www.ed.ksu.ac.th](http://www.ed.ksu.ac.th)

# ปฏิทินงานฝึก

ช่วงเวลา	รายการ
16-17 ธันวาคม 2567	เลือกโรงเรียน
20 -25 ธันวาคม 2567	ส่งนักศึกษาขอความอนุเคราะห์ไปยังโรงเรียนด้วยตัวเอง
13-24 มกราคม 2567	ออกฝึกประสบการณ์วิชาชีพระหว่างเรียน 2
27-31 มกราคม 2567	ส่งหนังสือส่งตัวกลับและเล่มบันทึกต่ออาจารย์นิเทศก์



## การเลือกโรงเรียน

1. แต่ละวิชาเอกทั้ง 3 ปีควรเลือกโรงเรียน ทั้งสพป.และสพม. โดยประกอบด้วย โรงเรียนขนาดเล็ก ขนาดกลาง และขนาดใหญ่
2. แต่ละวิชาเอกสามารถไปได้ไม่เกินวิชาเอกละ 2 คนต่อโรงเรียน
3. โรงเรียนที่นักศึกษาสังเกตไม่ควรเกิน 6 คนต่อโรงเรียน ยกเว้นโรงเรียนขนาดใหญ่ที่สามารถดูแลนักศึกษาหรือมีที่ห้องให้นักศึกษาได้สังเกตจำนวนมาก
4. ครูพี่เลี้ยงควรเป็นครูที่ได้รับมอบหมายตามแต่ละเอกที่นักศึกษาไปสังเกตหรือมีประสบการณ์สอนมาไม่น้อยกว่า 3 ปีในวิชาเอกนั้น
5. โรงเรียนที่ให้เลือกในรอบนี้จะเป็นโรงเรียนในส่วนของจังหวัดกาฬสินธุ์





## รูปแบบการนิเทศ

อาจารย์นิเทศก์สามารถ  
นิเทศได้ทั้งรูปแบบออนไลน์  
หรือ Onsite



## ช่วงเวลาการนิเทศ

ในช่วงเวลาที่นักศึกษาฝึก  
ประสบการณ์วิชาชีพระหว่าง  
เรียน 2

# อาจารย์นิเทศก์

มอบอาจารย์นิเทศก์แต่ละวิชาเอกนิเทศ  
นักศึกษาในเอกของตัวเองถ้าเป็นไปได้ให้อยู่  
ในรูปแบบ 1:10 โดยทางงานฝึกจะแต่งตั้ง  
อาจารย์นิเทศก์ตามวิชาเอก



## MLO งานฝึกระหว่างเรียน 2

MLO 1 : อธิบายลักษณะงานครู 4 ฝ่าย

MLO 2: เขียนรายงานผลการสังเกตการปฏิบัติงานวิชาชีพรู

MLO3: เขียนแผนที่เดินดินของชุมชนโรงเรียนที่ตั้งอยู่

MLO4: นำเสนอผลการฝึกประสบการณ์วิชาชีพรูระหว่างเรียน

MLO5: เขียนรายงานการศึกษาผู้เรียนรายบุคคล

MLO6: วิเคราะห์สภาพปัญหาและแนวทางการพัฒนาผู้เรียน

# เล่มงานฝึกเพิ่มเติมส่วนไหนจากฝึกระหว่างเรียน 1

เพิ่มเติมเอกสารในส่วนของ

1. การเขียนรายงานการศึกษาผู้เรียนรายบุคคล ซึ่งจะอยู่ในส่วนของการศึกษาผู้เรียน
2. การวิเคราะห์สภาพปัญหาและแนวทางการพัฒนาผู้เรียน





## รูปแบบการออกคะแนนประเมิน

งานฝึกจะเตรียมเอกสารสำหรับการประเมินให้กับทุกวิชาเอกเช่นเดียวกับปี 2, 3 ในแต่ละวิชาเอกสามารถประเมินและตั้งคะแนนได้เลย



## การส่งงานของนักศึกษา

ให้นักศึกษาส่งเอกสารในรูปแบบนำเสนอผ่าน Canva หรือ คลิปวิดีโอ หรืออื่น ๆ โดยมีองค์ประกอบดังนี้



ปัญหา และ  
อุปสรรค และ  
แนวทางในการ  
พัฒนาผู้เรียน



แผนที่เดินดินใน  
รูปแบบเขียนหรือ  
ทำสื่อออนไลน์  
ด้วยโปรแกรมที่  
นักศึกษาสามารถ  
ดำเนินการได้



ภาพกิจกรรมที่ทำ  
ในโรงเรียน หรือ  
สังเกตห้องเรียน



และอื่นๆ

# THANK YOU

งานฝึกประสบการณ์วิชาชีพรู



[www.ed.ksu.ac.th](http://www.ed.ksu.ac.th)

